

GRATIS ZUM MITNEHMEN



HISTORISCHER **BERGSPRINT**

WALZENHAUSEN – LACHEN

20. & 21. AUGUST 2022



«SÖND WILLKOMM»

**IN WALZENHAUSEN ZUM SECHSTEN
HISTORISCHEN BERGSPRINT**

**ATTRAKTIONEN
2022**

Seite 10–11/16–17

**VERLEIHUNG
EHRENPREIS**

Seite 13

**ZUSCHAUER-
INFO/PROGRAMM**

Seite 7/20/21

**STARTLISTE
FAHRZEUGE**

Seite 22

Startliste (Startnummer, Fahrer und Fahrzeuge)

1 C



Längerer Marcus
D Ludwigsburg
 Zenith
 GP Racer
 Baujahr 1928
 ? PS
 680 ccm Hubraum

9 D



Rufibach Marc
CH Reichenburg
 Harley Davidson
 WLC
 Baujahr 1942
 ca. 24 PS
 900 ccm Hubraum

2 C



Graf Yannick
CH Schlatt
 DKW
 300
 Baujahr 1929
 8 PS
 300 ccm Hubraum

11 E



Granwehr Martin
CH Bronschhofen
 Moto Guzzi
 Gambalunghino
 Baujahr 1946
 25 PS
 250 ccm Hubraum

3 C



Egloff Peter
CH Neu St. Johann
 Condor
 A50
 Baujahr 1930
 30 PS
 500 ccm Hubraum

12 E



Granwehr Stefan
CH Bronschhofen
 Moto Guzzi
 Dondolino
 Baujahr 1946
 33 PS
 500 ccm Hubraum

Ernst Künzler AG
9428 Walzenhausen
 Hoch- und Tiefbau / Kundenmaurer / Umbau und Renovationen
 Transporte und LKW-Kranarbeiten
 Muldenservice
071 888 19 01

13 E



Trepp Jürg
CH Klosters
 Moto Guzzi
 Condor Replica
 Baujahr 1947
 23 PS
 500 ccm Hubraum

7 D



Hofer Nik
CH Altnau
 Sunbeam
 Model 8
 Baujahr 1937
 17 PS
 350 ccm Hubraum

Bodenbeläge
Gloor
 Ihr Spezialist für ...
 Bodenbeläge, Insektenschutz,
 Vorhänge, Spanndecken

0428 Walzenhausen, Leuchen 434
 9402 Mörschwil, Riedenstrasse 24

079 452 78 34
 info@gloor-bodenbelaege.ch
 www.bodenleger-rheintal.ch




8 D



Blöchliger Marco
FL Schaan
 Norton
 Model 18
 Baujahr 1938
 28 PS
 500 ccm Hubraum

14 E



Frank Andreas
CH St. Gallen
 Matchless
 G45
 Baujahr 1952
 40 PS
 500 ccm Hubraum

Startliste (Startnummer, Fahrer und Fahrzeuge)

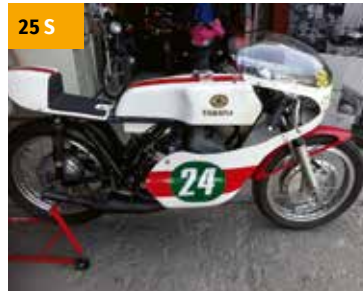


15 E
Frank Janis
 CH St. Gallen
 Royal Enfield
 Bullet
 Baujahr 1958
 35 PS
 500 ccm Hubraum



24 S
Leutenegger Ivo
 CH Winterthur
 MZ
 ES 250 RE
 Baujahr 1968
 30 PS
 250 ccm Hubraum

STAHLMOTO



25 S
Alder Bruno
 CH Ulisbach
 Yamaha
 DS7
 Baujahr 1970
 43 PS
 250 ccm Hubraum



16 E
Blöchliger Peter
 FL Schaan
 Benelli
 500 GP Renzo Pasolini
 Baujahr 1960
 48 PS
 498 ccm Hubraum



26 S
Gunz Josef
 A Altach
 BSA
 Rob North Rocket 3
 Baujahr 1970
 80 PS
 750 ccm Hubraum



21 S
Bussinger Hanspeter
 CH Uerschhausen
 Matchless
 G50
 Baujahr 1961
 51 PS
 496 ccm Hubraum

**INDERMAUR
 GARTENBAU GmbH**
 Planung, Realisation, Unterhalt
 RHEINECK Büro 071 888 69 82
 B.Indermaur 079 445 59 65



22 S
Wirth Paul
 CH Glarus
 Ducati
 Corse
 Baujahr 1963
 32 PS
 350 ccm Hubraum



27 S
Kutzer Hubertus
 A Dornbirn
 Benelli
 Corsa
 Baujahr 1970
 45 PS
 250 ccm Hubraum

Philipp Hohl
Hohl Gebäudetechnik AG
 sanitär • heizung • Lüftung
 unterhalt & sanierungen

9427 Wolfhalden	Mühltofel 514	071 888 88 05
9410 Heiden	Gruberstrasse 2	079 949 33 35


e-mail: ph.hohl@bluewin.ch



28 S
Köhlmeier Ulrich
 A Hard
 Moto Guzzi
 V7 750
 Baujahr 1970
 80 PS
 1000 ccm Hubraum

Startliste (Startnummer, Fahrer und Fahrzeuge)

29 S



Aldersiri
CH Ulisbach
 Yamaha
 AS 3
 Baujahr 1971
 27 PS
 125 ccm Hubraum

34 S



Jussel Urban
CH Gossau ZH
 Yamaha
 TZ 350 A
 Baujahr 1973
 75 PS
 350 ccm Hubraum

30 S



Kellenberger Kurt
CH Au
 Aermacchi
 Ala d'Oro
 Baujahr 1972
 28 PS
 250 ccm Hubraum

«Ihr Auto ist unsere Leidenschaft»



Jankovics
 FIAT AUTOMOBILE THAL
 071 888 41 14




31 S



Niederer Franz
CH Walzenhausen
 MV Agusta
 350S
 Baujahr 1972
 38 PS
 350 ccm Hubraum

35 S



Gerig Martin
CH Ebnat-Kappel
 Honda
 RC 163
 Baujahr 1965
 48 PS
 250 ccm Hubraum

3E-LOOK[®] BEI DEN BESTEN IM EINSATZ



Software für alle Prozesse im Fensterbau.
 Lassen Sie sich von den absoluten Vorzügen
 einer mitwachsenden ERP-Lösung überzeugen.

3E SCHWEIZ AG
 CH-9428 Walzenhausen
 Tel +41 71 886 30 50
 info.ch@3e-it.com



41 SW



Rochat Pascal/Tissot Virgine
CH Marin
 BMW-Pedrini
 Kneeler, Seitenwagen
 Baujahr 1970
 65 PS
 750 ccm Hubraum

32 S



Holderegger Peter
CH Rheineck
 Honda
 CB 450 Super Sport
 Baujahr 1972
 48 PS
 443 ccm Hubraum

42 SW



**Egolf Robert/
 Winkler Egolf Barbara**
CH Meilen
 Kawasaki
 H1, Seitenwagen
 Baujahr 1970
 70 PS
 500 ccm Hubraum

**METALLBAU
 HEINRICH WALSER AG**

Metallbauarbeiten in Stahl, Aluminium
 und rostfreiem Stahl,
 Stanz- und Presswerk,
 Rohrbiegearbeiten

Thalerstrasse 38
 9422 Buechen/Staad
 Telefon 071 855 19 42
 Telefax 071 855 19 32
 metallbauwalser@bluewin.ch

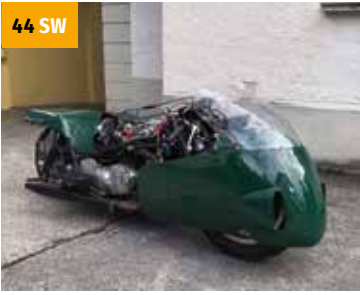
43 SW



**Rochat Julien/
 Freemantle Tiffany**
CH Carrouge VD
 BMW
 Basset, Seitenwagen
 Baujahr 1971
 80 PS
 1000 ccm Hubraum

Startliste (Startnummer, Fahrer und Fahrzeuge)

44 SW



**Lindenmann Serge/
Kunz Daniel**

CH Seewen SZ
 Triumph
 T120R, Seitenwagen
 Baujahr 1973
 45 PS
 750 ccm Hubraum

45 SW



**Bonetti Karl-Markus/
King Siegfried**

A Hard
 Moto Guzzi
 Rosch-Kneeler, Seitenwagen
 Baujahr 1976
 80 PS
 1090 ccm Hubraum

46 SW



Manz Urs/Löpfe Bruno

CH Herisau
 LCR
 Kneeler, Seitenwagen
 Baujahr 1976
 110 PS
 700 ccm Hubraum

47 SW



**Steiger Ernst/
Lengenhager Rainer**

CH Montlingen
 Yamaha
 LCR, Seitenwagen
 Baujahr 1986
 185 PS
 1000 ccm Hubraum

48 SW



**Roth René mit
Junher Marcel/Keller Irene**

CH Götighofen
 Yamaha DRM
 600, Seitenwagen
 Baujahr 1991
 120 PS
 600 ccm Hubraum

49 SW



Steiger Fabienne/Hübler Peter

CH Oberriet
 Suzuki
 LCR, Seitenwagen
 Baujahr 1991
 160 PS
 600 ccm Hubraum

[wir bewahren Werte]

**Allumfassende Beratung für Ihre
Ideen, Bauprojekte und Immobilien.**
 Seit 1955.

crstuzzi
 architektur immobilientreuhand



HANNES ROTH

Am 6. Mai 2016 fuhr Hannes Roth in Vauffelin im DTC (Dynamic Test Center) den Weltrekord mit 186.82 km/h, welcher im Guinness Buch der Weltrekorde 2018 eingetragen und publiziert wurde.

Motor:	600 ccm 4 Takt Yamaha R6 wassergekühlt
Leistung/Gewicht:	120 PS/180kg
Getriebe:	6 Gang (Umbau von Fuss- auf Handschaltung)
Top Speed:	189.94 km/h (gefahren!)
Fahrwerk:	Modifizierte Kart Vorder- und Hinterachse
Chassis:	Kartchassis verlängert und massiv verstärkt.
Elektrik:	Original Yamaha R6 Kabelstrang modifiziert.
Bremse:	Komplettbremsanlage Rennkart vorne über Lenkradbetätigung, hinten Fussbetätigung.
Auspuffanlage:	Eigenbau H.Roth (2 Sportendschalldämpfer)
Bauzeit:	Oktober 2014 bis Juni 2015




GIORDANO REGAZZONI

Der ehemalige Formel-2-Rennfahrer und jüngere Bruder des verstorbenen Schweizer Formel-1-Stars Clay Regazzoni, Dodo Regazzoni, Unternehmer aus dem Tessin, baut Autos für behinderte Menschen um und fährt heute noch Rennen, vor allem in Italien.

Startliste (Startnummer, Fahrer und Fahrzeuge)

61 A+B



Valmadre Marco
CH Weinfelden
 American La France
 40
 Baujahr 1915
 70 PS
 9500 ccm Hubraum

73 D



Hasler Kurt
CH Amriswil
 Maserati
 8 CM
 Baujahr 1933
 ca. 250 PS
 3000 ccm Hubraum

62 A+B



Schawalder Ruedi
CH Rorschacherberg
 La France
 Typ 12
 Baujahr 1917
 130 PS
 14500 ccm Hubraum



schawalder
65 JAHRE
www.opel-schawalder.ch

66 C



Hoop Erich
FL Ruggell
 Bugatti
 35 B
 Baujahr 1926
 160 PS
 2300 ccm Hubraum

74 D



Grimm Charly
CH Saland
 Riley
 Special 12/4
 Baujahr 1934
 55 PS
 1500 ccm Hubraum

71 D



Sonderegger Daniel
CH Wangen
 MG
 Q
 Baujahr 1932
 ca. 100 PS
 980 ccm Hubraum

75 D



Schweinfurth Urs
CH Hüttikon
 MG
 K1
 Baujahr 1934
 ca. 120 PS
 1275 ccm Hubraum

72 D



Hirs Beat
CH Rorschacherberg
 Alvis
 Firefly Special
 Baujahr 1933
 ca. 145 PS
 1975 ccm Hubraum

76 D



Brunner Andi
CH Walzenhausen
 Ford
 Sprintcar
 Baujahr 1934
 180 PS
 4060 ccm Hubraum



Metallbau Meier AG
 Hauptstrasse 188 | 9430 St. Margrethen
 Tel.: 071 747 55 00 | Fax: 071 747 55 09
info@metallbau.sg | www.metallbau.sg



77 D



Matt Peter
A Rankweil
 Talbot
 L67/T150C
 Baujahr 1936
 82 PS
 2504 ccm Hubraum

Startliste (Startnummer, Fahrer und Fahrzeuge)



Hüttenmoser Franz

CH Goldach
 MG
 TC
 Baujahr 1947
 90 PS
 1250 ccm Hubraum



79 D

Knüp Werner

CH Rifferswil
 Alvis
 12/70 Rod Jolley
 Baujahr 1939
 80 PS
 1842 ccm Hubraum



87 E

Rüede Alain

CH Niederwil
 Allard
 J2 Cadillac
 Baujahr 1951
 ca. 300 PS
 6000 ccm Hubraum

Haustechnik AG
www.haslerhaustechnikag.ch

Dorf 98
9428 Walzenhausen
 071 888 17 22

Staatsstrasse 15
9437 Marbach
 071 777 12 43

Spenglerei / Sanitär
 Heizungs- und
 Solartechnik
 Energieberatung
 Wasch- und Küchengeräte



88 E

Grellet Jean-Robert

A Lustenau
 Connaught
 Type A F2
 Baujahr 1952
 180 PS
 1960 ccm Hubraum



81 D

Lindenmüller Felix

CH Meilen
 Alvis Brooklands
 12/70 Spezial
 Baujahr 1938
 65 PS
 1975 ccm Hubraum

GARAGE - KARROSSERIE - PNEUHAUS
 PAUL WEDER
 9442 BERNECK, TEL. 071 744 23 01, FAX 071 744 31 70

Spurt Spurt Tankstelle
 Oberegger Str. 12, 9442 Berneck



82 D

Bossart Daniel

FL Eschen
 Stanguellini
 508 C MM
 Baujahr 1938
 65 PS
 1089 ccm Hubraum



89 E

Eicke Christian

CH Oberägeri
 Aston Martin
 DB2/4
 Baujahr 1953
 130 PS
 2600 ccm Hubraum



83 D

Hirs Martin

CH Zollikerberg
 Fiat
 Balilla 508 Sport
 Baujahr 1934
 36 PS
 995 ccm Hubraum



90 E

Kramer Iris

CH Erlenbach
 MG
 A Race Car «Le Mans»
 Baujahr 1956
 95 PS
 1800 ccm Hubraum

Startliste (Startnummer, Fahrer und Fahrzeuge)

91 E



Egloff Renald
CH Küssnacht a. Rigi
 Fiat Abarth
 Zagato 750 GT Corsa
 Baujahr 1957
 46 PS
 747 ccm Hubraum

97 F



Schai Toni
CH Lömmenschwil
 Schai-Spezial DKW
 Eigenbau
 Baujahr 1964
 60 PS
 930 ccm Hubraum



Orlando Antonio
079 437 45 62
 Ruderbach / St. Margrethen
Ersatzwagen / 24h Abschlepp- und Abholdienst

Falk Willi
079 474 47 12
 9424 Rheineck 071 888 77 80

98 F



Fahrni Ernst (Aschi)
CH Ersigen
 MEP Citroen
 X 27
 Baujahr 1970
 ca. 75 PS
 1300 ccm Hubraum

92 E



Egli Ruedi
CH Elgg
 Porsche
 365 B Super 90 T5
 Baujahr 1960
 90 PS
 1600 ccm Hubraum

99 F



Egli Hans
CH Meilen
 Fiat Abarth
 595 SS
 Baujahr 1970
 32 PS
 594 ccm Hubraum

93 E



Coburn Greg
CH Lutzenberg
 Austin Healey
 3000 Rally Car
 Baujahr 1960
 170 PS
 2900 ccm Hubraum

100 F



Schneider Walter
D Waltenhofen
 Fiat Abarth
 1000 TC Corsa
 Baujahr 1967
 93 PS
 1036 ccm Hubraum

94 E



Illien Mario
CH Baech
 Citroën
 Traction Avant 11B
 Baujahr 1955
 ? PS
 1900 ccm Hubraum

101 F



Kneubuehler Marcel
CH Landschlacht
 Fiat Abarth
 850 TC
 Baujahr 1967
 80 PS
 1000 ccm Hubraum

96 F



Wyss Edi
CH Hermatswil
 Abarth
 1000 GT
 Baujahr 1962
 100 PS
 982 ccm Hubraum

102 F



Bärlocher Hans-Jakob
CH Staad
 Fiat Abarth
 TCR
 Baujahr 1962
 100 PS
 989 ccm Hubraum

Startliste (Startnummer, Fahrer und Fahrzeuge)

103 F



Vonow Alexander
CH Berikon
 Alfa Romeo
 Giulietta Sprint ZAGATO
 coda tronca
 Baujahr 1962
 ca. 125 PS
 1300 ccm Hubraum



carrosserie suisse
Thomas Hotz 9426 Lutzenberg Telefon 071 880 00 20
 9424 Rheineck Telefon 071 880 00 21

104 F



Jähn Kurt
CH Niederwil
 Lotus
 23 B
 Baujahr 1962
 170 PS
 1580 ccm Hubraum

109 F



Rieser Reinhard
CH Amriswil
 Marcos
 1800 GT IRS
 Baujahr 1966
 185 PS
 1998 ccm Hubraum

105 F



Eugster Samuel
CH Obereggen Al
 Renault
 A 110
 Baujahr 1969
 92 PS
 1397 ccm Hubraum

110 F



Taveri Edi
CH Horgen
 Mazda
 RX-3 Gruppe 2
 Baujahr 1971
 200 PS
 1300 ccm Hubraum

106 F



Gabathuler Bea
FL Fontnas
 Mini Cooper
 Morris S
 Baujahr 1967
 90 PS
 1275 ccm Hubraum

111 F



Lüthi Ernst
CH Rhäzüns
 Shelby
 Cobra 289 FIA
 Baujahr 1965
 375 PS
 4700 ccm Hubraum

107 F



Ruf Hans
CH Walzenhausen
 BMC
 Cooper S Race
 Baujahr 1968
 120 PS
 1400 ccm Hubraum

112 F



Ehrbar Roger
CH Güttingen
 Ford
 GT 40
 Baujahr 1965
 420 PS
 5700 ccm Hubraum

108 F



Gallo Amedeo
CH Horn
 Alfa Romeo
 Giulia TI
 Baujahr 1969
 160 PS
 2000 ccm Hubraum

113 F



Walter Daniel
CH Götighofen
 Crosslé
 12F
 Baujahr 1967
 175 PS
 1700 ccm Hubraum

Startliste (Startnummer, Fahrer und Fahrzeuge)

114 F



Messmer Markus
CH Niderteufen
 Crosslé
 9S
 Baujahr 1966
 245 PS
 1997 ccm Hubraum

118 F



Sturzenegger Peter
CH St. Gallen
 VW
 NOVA GT
 Baujahr 1969
 160 PS
 2165 ccm Hubraum

115 F



Wüst Josef
CH Diepoldsau
 Brabham
 BT 16
 Baujahr 1965
 120 PS
 1000 ccm Hubraum

119 F



Wieser Peter
A Gaissau
 Morgan
 Plus 8
 Baujahr 1970
 170 PS
 3528 ccm Hubraum

**Bergsprint für Ihre Karriere?
 Ein Job bei uns.**

Mehr Infos unter
kliniken-valens.ch/jobs-karriere



 **RHEINBURG-KLINIK
 WALZENHAUSEN**

120 F



Kobelt Edy
CH Wattwil
 Ford
 Cortina Lotus
 Baujahr 1964
 140 PS
 1600 ccm Hubraum

121 F



Guyot Herrmann Charles-A.
CH Colombier NE
 Porsche
 914-6 GT
 Baujahr 1970
 220 PS
 2000 ccm Hubraum

116 F



Wieser Karim
CH Weggis
 MG
 B
 Baujahr 1963
 150 PS
 1855 ccm Hubraum

122 F



Gautschi Rolf
CH Aegerten
 Porsche
 914-6 GT
 Baujahr 1970
 250 PS
 2500 ccm Hubraum

117 F



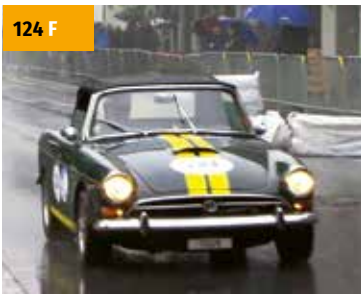
Buess Jürg
CH Gelterkinden
 Alfa Romeo
 Giulia TI
 Baujahr 1964
 145 PS
 1570 ccm Hubraum

123 F



Koppers Ulrich
D Kevelaer
 Porsche
 914-6 GT
 Baujahr 1970
 231 PS
 3187 ccm Hubraum

Startliste (Startnummer, Fahrer und Fahrzeuge)



124 F

Stoop Ruedi
 CH Thalwil
 Sunbeam
 Tiger Competition V8
 Baujahr 1965
 310 PS
 4270 ccm Hubraum



131 G

Graf Adrian
 CH Affeltrangen
 Lancia
 Fulvia Rally Montecarlo
 Baujahr 1972
 ? PS
 1298 ccm Hubraum

Der Spezialist für Erdwärmesondenbohrungen



Heim Bohrtechnik AG
 Bafflesstr. 15 • 9450 Altstätten

Telefon +41 (0)71 575 05 00
info@hb-ag.ch

Erdwärmesonden zum garantierten Fixpreis



132 G

Orsatti Hans
 CH Lenzerheide
 Lancia
 Fulvia Sport Zagato
 Baujahr 1972
 ca. 105 PS
 1300 ccm Hubraum



125 F

Thalmann Remo
 FL Triesen
 Jaguar
 E-Type Lightweight Low Drag
 Baujahr 1962
 330 PS
 3781 ccm Hubraum



133 G

Gantner Raphael
 A Nenzing
 Porsche
 911 T (F-Modell)
 Baujahr 1973
 130 PS
 2400 ccm Hubraum



126 F

Köhli Heinz
 CH Bäch SZ
 Shelby
 Cobra 427 S/C
 Baujahr 1966
 390 PS
 7100 ccm Hubraum



134 G

Stadler Pius
 CH Walzenhausen
 VW
 Golf GTI
 Baujahr 1984
 170 PS
 1781 ccm Hubraum



127 F

Caspar Daniel
 CH Lenzerheide
 Ford
 Lotus Cortina MK2
 Baujahr 1967
 180 PS
 1600 ccm Hubraum



135 G

Lee Christian
 CH Eglisau
 Renault
 R 12 Gordini
 Baujahr 1972
 ca. 150 PS
 1565 ccm Hubraum



128 F

Gantenbein René
 CH Adetswil
 Shelby
 Cobra 427/SC
 Baujahr 1968
 470 PS
 5700 ccm Hubraum



136 G

Müllhaupt Markus
 CH Winterthur
 Porsche
 944 Turbo (Aufbau Cup)
 Baujahr 1985
 220 PS
 2500 ccm Hubraum

Startliste (Startnummer, Fahrer und Fahrzeuge)

137 G



Bardill Hansjürg
CH Klosters
 VW
 Scirocco
 Baujahr 1984
 250 PS
 1600 ccm Hubraum

142 G




Schilliger Daniel
CH Meggen
 VW
 Golf 16V Gr. A
 Baujahr 1988
 200 PS
 1800 ccm Hubraum

138 G



Bruderer Markus
CH Rebstein
 Opel
 Manta Irmscher 1300
 Baujahr 1984
 250 PS
 3000 ccm Hubraum

143 G



Häberlin René
CH Ermatingen
 Royale
 RP33M Formel Ford
 Baujahr 1983
 105 PS
 1600 ccm Hubraum

139 G



Petitjean Claude
CH Reitnau
 Datsun
 Fairlady Z
 Baujahr 1975
 320 PS
 2980 ccm Hubraum

144 G



Felix Walter
CH Pfäfers
 HORAG
 HAS 4 Formel Super Vau
 Baujahr 1971
 120 PS
 1600 ccm Hubraum

140 G



Huber Peter
CH Mörschwil
 Porsche
 Carrera RSR
 Baujahr 1972
 270 PS
 2993 ccm Hubraum

145 G



Sturzenegger Fritz
CH Au
 FEE
 Super Vau
 Baujahr 1978
 180 PS
 1600 ccm Hubraum

autorondo
 Wir empfehlen uns für den Unterhalt
 historischer Renn- und Strassenfahrzeuge
 Kurt + Damaris Keller, Säntisstr. 39, 8580 Amriswil
 Tel. 071 411 23 91 fax 071 411 23 86
www.autorondo.ch info@autorondo.ch

MP GARAGE
 MP Garage AG, Hauptstrasse 137, 9434 Au, 071 744 46 71, www.mp-garage.ch

141 G



Keller Kurt
CH Amriswil
 TIGA
 SC 78
 Baujahr 1978
 105 PS
 1600 ccm Hubraum

Startliste (Startnummer, Fahrer und Fahrzeuge)



146 G

Walter Mike
 CH Sulgen
 Chevron
 B18
 Baujahr 1971
 260 PS
 1600 ccm Hubraum



161 G

Rohner Christian
 CH Rheineck
 Simca
 1000 Rallye 2
 Baujahr 1974
 ca. 90 PS
 1294 ccm Hubraum



147 G

Steingruber Erwin
 CH Walzenhausen
 March-BMW
 802 Formel 2
 Baujahr 1980
 300 PS
 2000 ccm Hubraum

Garage Steingruber
 WALZENHAUSEN



148 G

Moser Roger
 CH Arosa
 Martini
 MK 28 T02 Formel 2
 Baujahr 1983
 300 PS
 1990 ccm Hubraum



163 G

Balestra Daniel
 CH Zizers
 Ford
 Escort
 Baujahr 1972
 150 PS
 2000 ccm Hubraum



149 G

Amweg Fredy
 CH Ammerswil
 Amweg-BMW
 Formel 2
 Baujahr 1976
 300 PS
 2000 ccm Hubraum



164 G

Baumgartner Jürgen
 CH Eggersriet
 Mazda
 323
 Baujahr 1982
 140 PS
 1300 ccm Hubraum



150 G

Vonlanthen Jo
 CH Brione
 GRD
 273 Formel 2
 Baujahr 1973
 240 PS
 1997 ccm Hubraum

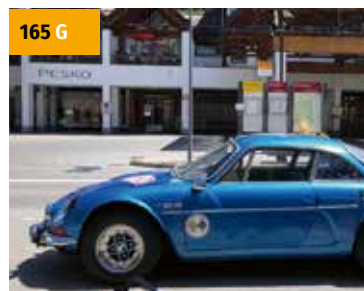
Langenegger Heizungen
 Oberbrenden 764, 9426 Lutzenberg

24h Service
www.langenegger-heizungen.ch • Natel: 079 407 26 34



151 G

Tanner Walter
 CH Heerbrugg
 Ralt
 RT 32 Formel 3
 Baujahr 1988
 200 PS
 2000 ccm Hubraum



165 G

Eugster Michael
 CH Langwies
 Renault Alpine
 A110 1600 SC
 Baujahr 1974
 130 PS
 1600 ccm Hubraum

Startliste (Startnummer, Fahrer und Fahrzeuge)

166 G



Grimm Roberto
CH Weisslingen
 Renault Alpine
 A-310
 Baujahr 1979
 150 PS
 2600 ccm Hubraum

173 G



Bilger René
CH Oberuzwil
 VW
 Golf 1 GTI
 Baujahr 1980
 200 PS
 1598 ccm Hubraum

167 G



Hirn Ralph
CH Appenzell
 Renault
 5 Turbo 1
 Baujahr 1981
 160 PS
 1397 ccm Hubraum

**Ob Oldtimer oder
 Neuwagen:
 Versichern Sie Ihr Auto bei uns.**

Generalagentur Rheintal
 Norbert Büchel
 Bahnhofstrasse 2
 9435 Heerbrugg
 T 071 886 96 96
 rheintal@mobiliar.ch

mobiliar.ch

die Mobiliar

168 G



Zünd Pino
CH Balgach
 Ginetta
 CTC
 Baujahr 1983
 190 PS
 2000 ccm Hubraum

169 G



Buschor Armin
CH Altstätten
 BMW
 320 Gruppe 5
 Baujahr 1977
 300 PS
 1998 ccm Hubraum

174 G



Merz Thomas
CH Grub AR
 VW
 Golf 1
 Baujahr 1981
 285 PS
 1994 ccm Hubraum

170 G



Kistler Kurt
CH Niederurnen
 BMW
 M3 E30
 Baujahr 1986
 397 PS
 2990 ccm Hubraum

175 G



Flury Reto
CH Wil
 VW
 Golf G60 Rallye
 Baujahr 1991
 500 PS
 2000 ccm Hubraum

171 G



Kistler Remo
CH Niederurnen
 BMW
 325i E30
 Baujahr 1988
 195 PS
 2494 ccm Hubraum

176 G



Lenz Andreas
CH Lenzerheide
 Fiat
 124 Abarth CSA
 Baujahr 1975
 128 PS
 1795 ccm Hubraum

Startliste (Startnummer, Fahrer und Fahrzeuge)



177 G

Schärli Werner
CH Reiden
Fiat
131 Abarth Rally Stradale
Baujahr 1977
140 PS
2000 ccm Hubraum



183 G

Rahm Urs
CH Obfelden
Opel
Kadett C Coupe GTE
Baujahr 1978
195 PS
1978 ccm Hubraum



178 G

Schmid Christian
CH Widnau
Opel
Kadett C GTE
Baujahr 1976
130 PS
1897 ccm Hubraum



184 G

Erni Pius
CH Altendorf
Opel
Kadett C Coupe
Baujahr 1978
259 PS
2486 ccm Hubraum



179 G

Fenkart Gabriel
CH Au
Opel
Kadett GT E
Baujahr 1978
180 PS
2000 ccm Hubraum



185 G

Eberle Harry
CH Buchs SG
Opel
Kadett C
Baujahr 1979
275 PS
2486 ccm Hubraum



180 G

Buser Lis
CH Schachen-Herisau
Opel
Kadett C
Baujahr 1976
195 PS
1998 ccm Hubraum



Peter Niederer
Unterdorfstrasse 2 · 8594 Güttingen · Schweiz
Mob. +41 79 642 69 31 · Tel./Fax +41 71 695 35 76 · info@npcarbon.ch
www.npcarbon.ch
Einzelanfertigungen aus CFK und GFK
Verkauf & Montage von Fenster
Reparatur- & Servicearbeiten



181 G

Leutenegger Dominic
CH Walzenhausen
Opel
Kadett C
Baujahr 1977
230 PS
1978 ccm Hubraum



186 G

Niederer Peter
CH Güttingen
Opel
Kadett C
Baujahr 1978
275 PS
1998 ccm Hubraum



182 G

Leutenegger René
CH Walzenhausen
Opel
Kadett C
Baujahr 1977
275 PS
1978 ccm Hubraum



187 G

Schärli Walter
CH Wolhusen LU
Opel
Ascona STW
Baujahr 1980
300 PS
1998 ccm Hubraum

Startliste (Startnummer, Fahrer und Fahrzeuge)

188 G



Sutter Bruno
CH Appenzell Meistersrüte
 BMW
 M3 E30 DTM
 Baujahr 1988
 330 PS
 2500 ccm Hubraum

203 S



Spieß Erwin
CH Heiden
 Renault
 Clio RS Cup
 Baujahr 2001
 230 PS
 1998 ccm Hubraum

189 G



Dobler Albert
CH Appenzell
 BMW
 M3 E30 DTM
 Baujahr 1990
 340 PS
 2500 ccm Hubraum

204 S



Wüst Reto
CH Diepoldsau
 Renault
 Clio
 Baujahr 2013
 ? PS
 1600 ccm Hubraum



hirn
AUTOMOBILE
 Ihre Mobilitätsberater

- Appenzell Hirn Appenzell AG
- Balgach Hirn Balgach AG
- Oberriet Hirn Oberriet AG
- Staad Hirn Rent AG
- St. Gallen Zil-Garage St. Gallen AG

www.hirn.ch



205 S



Hirn Sascha
CH Staad
 Renault
 Sport Spider
 Baujahr 1997
 150 PS
 1998 ccm Hubraum

190 G



Wäspe Patrick
CH Langnau am Albis
 Toyota
 Corolla GTI Gr. A
 Baujahr 1990
 190 PS
 1587 ccm Hubraum

206 S



Schelling Daniel
CH Walzenhausen
 Sylvia
 Striker
 Baujahr 1997
 170 PS
 1800 ccm Hubraum

201 S



Baumgartner Larissa
CH Eggersriet
 Mazda
 MX-5
 Baujahr 1999
 150 PS
 1930 ccm Hubraum

207 S



Alder René
CH Affeltrangen TG
 Abarth
 500
 Baujahr 2009
 200 PS
 1400 ccm Hubraum

202 S



Baumgartner Daniel
CH Eggersriet
 Mazda
 MX-5
 Baujahr 1999
 240 PS
 1930 ccm Hubraum



seit 1981

AutoBaumgartner.ch
 Martinsbrugg-Garage AG

Martinsbruggstr.107, 9016 St.Gallen
 071 288 44 66, info@mazdacenter.ch

Startliste (Startnummer, Fahrer und Fahrzeuge)

Holz für Ihre Zukunft ... Züro Schreinerei AG



Schreinerei und Innenausbau
9428 Walzenhausen
9400 Rorschach


Telefon +41 71 888 50 66
Telefax +41 71 888 51 19
www.zuero.ch

Holz- und Montagebau
Einbauküchen und Schränke
Umbauten und Möbel

Wand- und Bodenbeläge
Wand- und Deckentäfer

Wir wünschen ein unvergessliches Wochenende

212 S



Fuster Sean
CH Thal
BMW
M2 Competition
Baujahr 2020
410 PS
3000 ccm Hubraum

213 S



Bochsler Hanspeter
CH Ermatingen
BMW
M4 GTS
Baujahr 2016
500 PS
3000 ccm Hubraum

208 S



Böhi Peter
CH Walzenhausen
Cusco-Subaru
STI
Baujahr 2012
310 PS
2500 ccm Hubraum

214 S



Leirer Roland
CH Stein AR
Ferrari
F355 Challenge
Baujahr 1996
380 PS
3500 ccm Hubraum

209 S



Guyot-Herrmann Jean-Philippe
CH Genève
Porsche
RS 92
Baujahr 1992
337 PS
3600 ccm Hubraum

Und jetzt zum Jenni!

Willi Jenni
Autospenglerei & Spritzwerk AG

Ebni 537, 9035 Grub AR Tel. 071 891 15 84
info@willi-jenni.ch Fax 071 891 38 42
www.willi-jenni.ch Mobile 079 437 47 26

Abschleppdienst Tag & Nacht

210 S



Eichmann Philipp
CH Rorschacherberg
Mercedes Benz
AMG GT Black Series
Baujahr 2022
730 PS
4000 ccm Hubraum

215 S



Jenni Willi
CH Wolfhalden
Porsche
997 Cup
Baujahr 2007
420 PS
3600 ccm Hubraum

211 S



Fuster Marcel
CH Thal
Mercedes AMG
C63 Black Series
Baujahr 2012
550 PS
6200 ccm Hubraum

216 S



Hürlimann Peter
CH Freidorf
Osella
PA 20
Baujahr 2004
380 PS
3000 ccm Hubraum

Startliste (Startnummer, Fahrer und Fahrzeuge)



MEHDI
haustechnik

www.mehdi-haustechnik.ch

Tel.: 071 888 33 78
9428 Walzenhausen

24h Service



51 S

Lienhard Fredy

CH Niederteufen

Ferrari

333 SP

Baujahr 1995

700 PS

3999 ccm Hubraum



217 S

Bereiter Arno

A Hohenems

PRC Honda

Gruppe CN

Baujahr 2005

250 PS

2000 ccm Hubraum



52 S

Hotz Markus

CH Sulgen

HORAG

HAS 5 Formel Super V

Baujahr 1973

130 PS

1600 ccm Hubraum



218 S

Amann Peter

A Dornbirn

Osella

PA2000Evo

Baujahr 2013

330 PS

1998 ccm Hubraum



53 S

Strähl Eugen

CH Leimbach

Sauber

C5 005

Baujahr 1978

300 PS

2000 ccm Hubraum



219 S

Eugster Lukas

CH Herisau

Ligier

JS53 Evo2

Baujahr 2015

280 PS

2000 ccm Hubraum



54 S

Christen Louis

CH Rheineck

LCR

P1 Formel V

Baujahr 1972

110 PS

1300 ccm Hubraum



220 S

Bosshard Markus

CH Herisau

Dallara

Formel 3

Baujahr 2019

450-560 PS

1760 ccm Hubraum



55 S

Humbel Willy

CH Gottlieben

March-BMW

842 Formel 2

Baujahr 1984

310 PS

1998 ccm Hubraum



De Martin
 Der Maler

Pio De Martin
 Walzenhausen/Rheineck
 M 079 404 33 84
 www.de-martin.com

**IHR LEBEN
 IN FARBE**



56 S

Sauber Peter

Sauber

C1

Baujahr 1970

115 PS

997 ccm Hubraum

HAUPT-SPONSOREN (A)



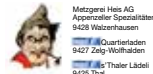
PARTNER-SPONSOREN (B)



CO-SPONSOREN (C)



FREUNDSCHAFTS-SPONSOREN (D)



Gönner:
Treuhandbüro Markus Widmer, Thal / Rusto AG, Teufen /
doppel net Informatik, Walzenhausen / Eventcomm, Riehen

Unser Austragungs-
partner:

